

Sie befinden sich hier > Start > Scanhäuser > Mehrgenerationenhaus > SH 195 EW

Haustyp: SH 195 EW

<https://www.scanhaus.de/fertighaeuser/mehrgenerationenhaeuser/sh-195-ew>



Fertighaus Mehrgenerationenhaus 1,5-Geschosser SH 195 EW - Var. C

Abbildungen können Sonderausstattungen enthalten

Beschreibung

Getrennt – und doch beieinander

Ein weiteres Wohnkonzept für Jung und Alt – getrennt auf zwei Ebenen - wird hier auf insgesamt 195 m² geboten.

Der Zusammenhalt von Generationen unter einem Dach kann für alle ein großer Vorteil sein. Kosten rund ums Haus können geteilt und Bereiche wie Keller, Garage, Garten gemeinsam genutzt werden. Das SH 195 EW wird in drei Grundrissvarianten A, B und C angeboten, wobei sich A und B in Zimmeranzahl für Haupt- und Einliegerwohnung unterscheiden als auch deren Position.

Grundriss-Variante A: Die knapp 106 m² große Wohnung im Erdgeschoss wird beherrscht vom offenen Koch-/Essbereich mit anliegendem Wohnbereich, welcher im Erker zониert wurde. Zwei weitere Zimmer, Schlafzimmer, Bad und Hausanschlussraum gehören ebenfalls zur Raumplanung. Die Einliegerwohnung mit 88 m² Wohnfläche im Obergeschoss ist ebenfalls mit offenem Wohn-, Koch- und Essbereich vorgesehen. Ein Zimmer, Schlafzimmer, Bad und Diele sowie ein kleiner Abstellraum wurden hier noch geplant. Und wer nun wo einzieht, entscheidet ganz allein die gewünschte Lebenssituation.

Grundriss-Variante B: Bei dieser Variante erstreckt sich die Einliegerwohnung mit 2 Zimmern über 52 Quadratmetern im Erdgeschoss - Wohnen und Schlafen getrennt. Die Hauptwohnung wird neben der gleichen Fläche im Erdgeschoss mit dem kompletten Obergeschoss ergänzt, welches über eine halbgewendelte Treppe zu erreichen ist.

Grundriss-Variante C: Der Grundriss ähnelt der Variante B. Ergänzt durch die Panoramaverglasungen in den Erdgeschossen beider Wohnungen werden beide Wohneinheiten mit noch mehr Tageslicht und freier Sicht in den Garten verwöhnt. Bei diesem modernen Baustil wird auf den Erker verzichtet, für ein lineares Wohndesign.

Katalog bestellen

Jetzt Infos anfordern



Fertighaus Mehrgenerationenhaus 1,5-Geschosser SH 195 EW - Var. B



Fertighaus Mehrgenerationenhaus 1,5-Geschosser SH 195 EW - Var. A

Grundrissbeispiel SH 195 EW - VAR. A

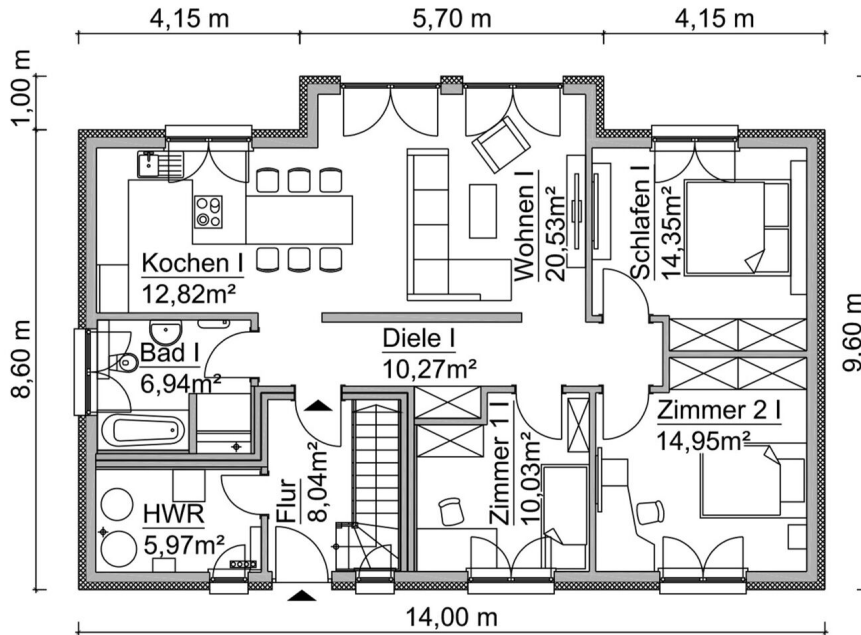
Fakten

Mehrgenerationenhaus
4 + 3 Zimmer

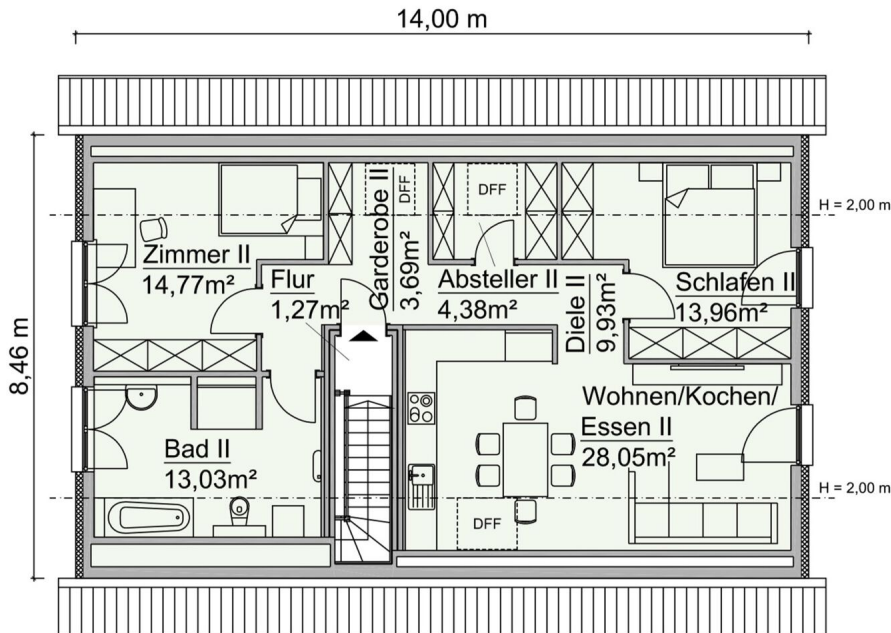
192,96 m² Wohn- u. Nutzfläche

177,94 m² Wohn- u. Nutzfläche nach WoFIV

Erdgeschoss



Obergeschoss



Grundrissbeispiel SH 195 EW - VAR. B

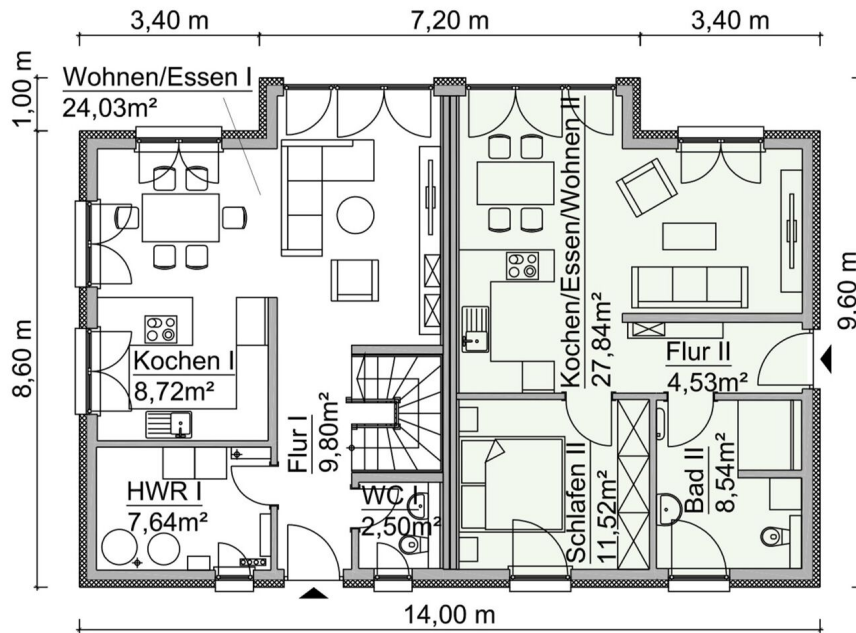
Fakten

Mehrgenerationenhaus
5 + 2 Zimmer

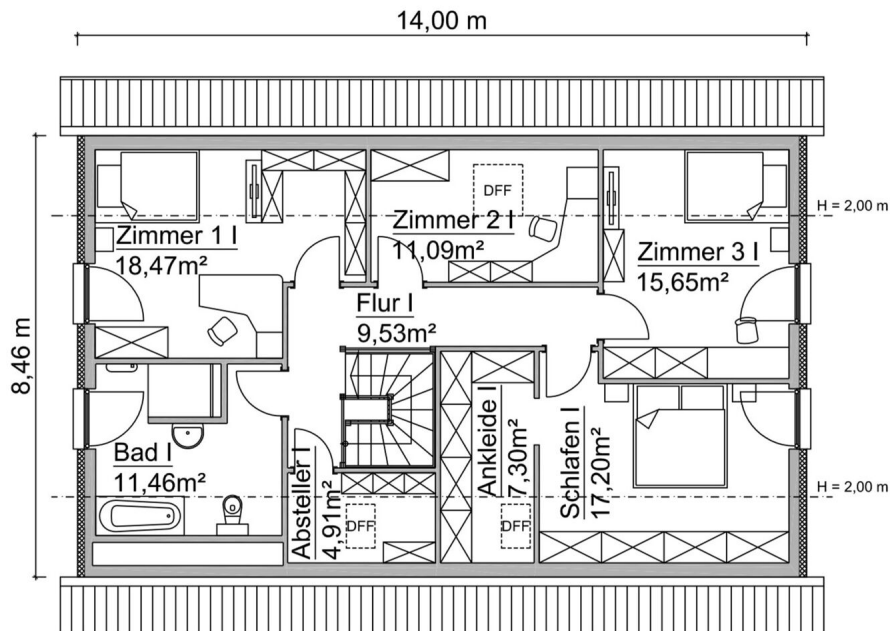
200,74 m² Wohn- u. Nutzfläche

178,26 m² Wohn- u. Nutzfläche nach WoFIV

Erdgeschoss



Obergeschoss



Grundrissbeispiel SH 195 EW - VAR. C

Fakten

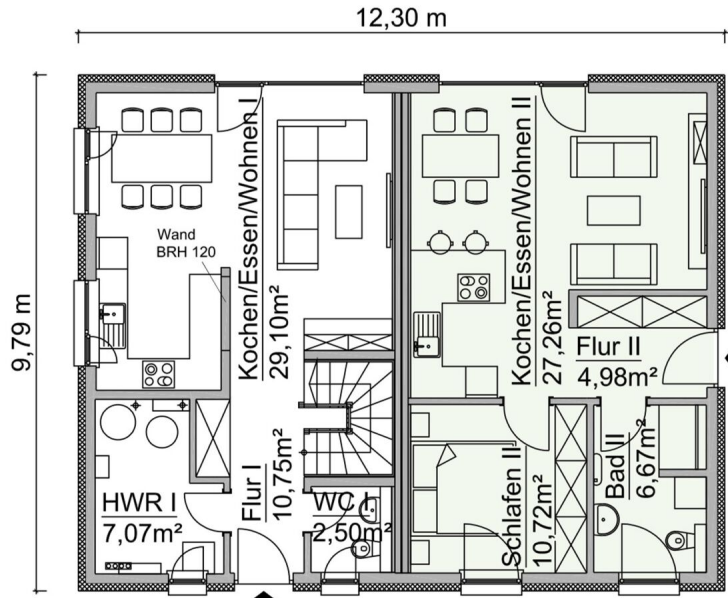
Mehrgenerationenhaus

190,21 m² Wohn- u. Nutzfläche

5 + 2 Zimmer

170,66 m² Wohn- u. Nutzfläche nach WoFIV

Erdgeschoss



Obergeschoss

